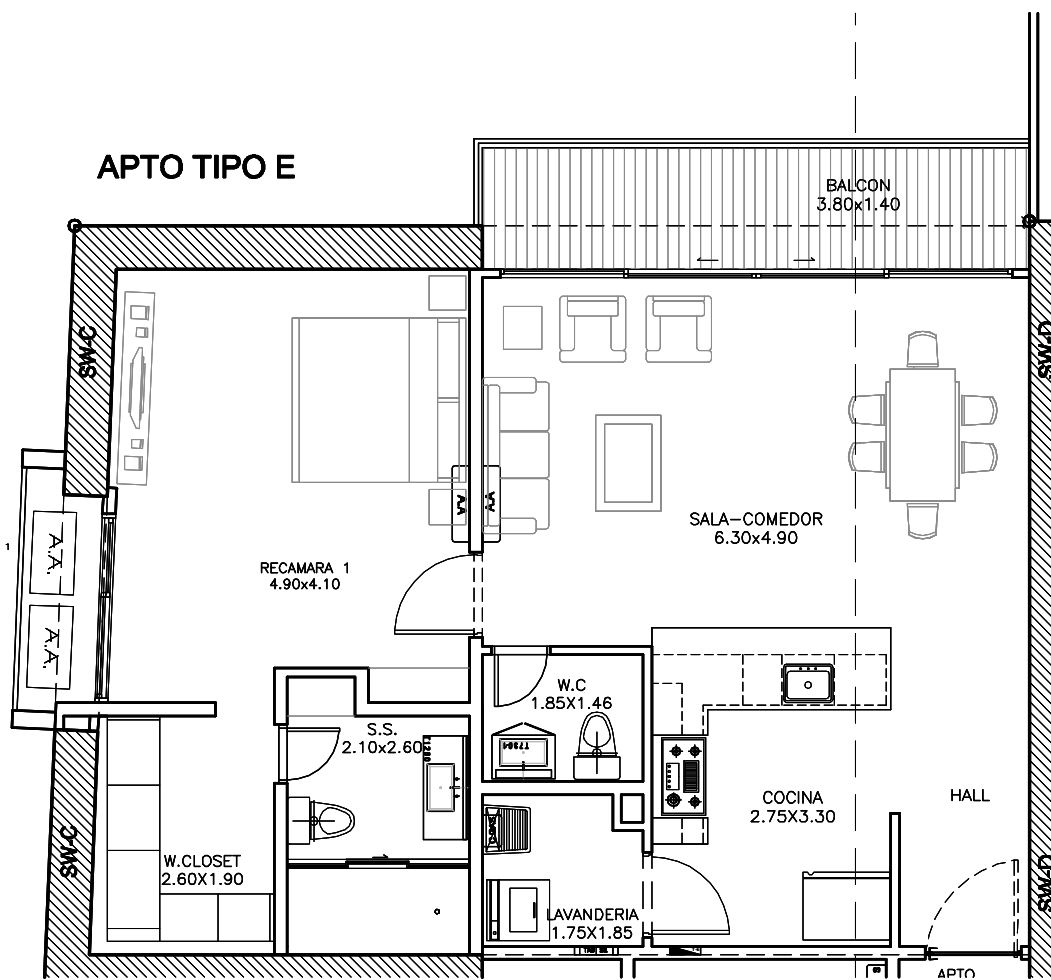


PLANTA APARTAMENTO TIPO D
CANTIDAD= 18 UN



PLANTA APARTAMENTO TIPO E
CANTIDAD= 16 UN



NOTAS IMPORTANTES
- NO TOMAR MEDIDAS DIRECTAMENTE SOBRE EL PLANO.
- NO HACER MODIFICACIONES A LOS PLANOS SIN LA AUTORIZACION DE LOS ARQUITECTOS ENCARGADOS.
- ESTE PLANO ANULA LOS ANTERIORES A ESTA FECHA.
- VERIFICAR Y CONFRONTAR LAS MEDIDAS EN LA OBRA.

NOTAS IMPORTANTES
- EN CASO DE DIFERENCIA CON LOS PLANOS ESTRUCTURALES PREVIOS, LOS PLANOS ARQUITECTONICOS.
- PARA MAYOR INFORMACION VER PLANOS DE DETALLE.
- DISEÑO EN PROCESO PUEDE TENER MODIFICACIONES



PROYECTO: **P.H. WATERS**
PROYECTO DE INTERIORES PARA
UNO DE LOS APARTAMENTOS
DISEÑO: FAJARDO MORENO
ARQ. ANDRES MONTUVA & ARQ. EDUARDO DELGADO
CONTIENE:
PLANTA AMPLIADA
MUEBLES APTO TIPO D Y E

PLANO No: D-62
ESCALA: 1/33
FECHA: 11/08/2009
ARCHIVO: W-DET-APTOS.dwg
HOJA:

ESPACIO PARA SELLOS
APROBADO:
REPRESENTANTE LEGAL - CEDULA:
APROBADO:
DIRECCION DE OBRAS Y CONST. MUNICIPALES